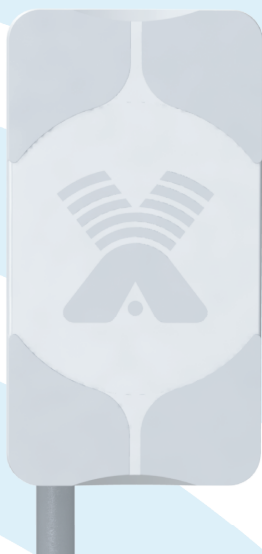
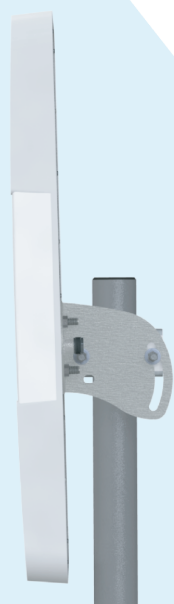




AX-1817P / AX-1817PF



Особенности конструкции



Выносная панельная антенна 4G (LTE1800) с увеличенным коэффициентом усиления. F=1700-1880 МГц. КУ=17 dBi.

Поддержка стандартов:

2G GSM1800

4G LTE1800

Технические характеристики

Рабочий диапазон частот, МГц	1700-1900
Коэффициент усиления, dBi	16-17
Ширина ДН в Н-плоскости, град	32-40
Ширина ДН в Е-плоскости, град	16-19
Входное сопротивление, Ом	50/75
КСВ в рабочем диапазоне частот, не более	1,5
Допустимая мощность, Вт	10
Поляризация	Вертикальная / горизонтальная/ наклонная
Масса с креплением, г	1800
Габаритные размеры, м	0,45x0,24x0,05
Разъем	N-female/F-female
Материалы антенны	Оцинкованная сталь, сталь с полимерным покрытием, пластик на основе композиции ABS и поликарбоната
Диапазон рабочих температур	-50°С....+80°С



AX-1817P



AX-1817PF

